

No.61	ホタルの景観	笠原川のホタル
-------	--------	---------

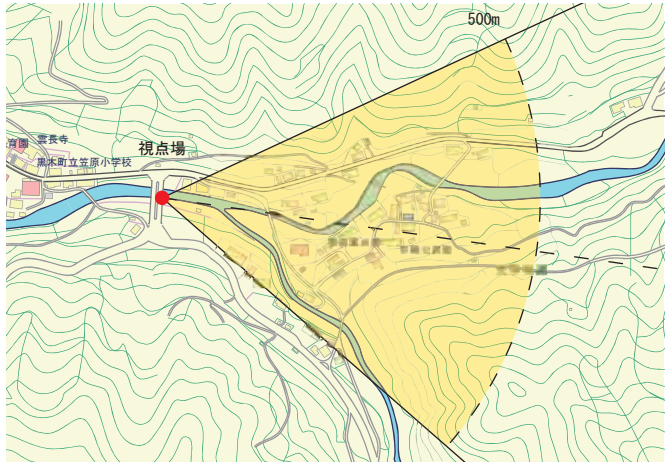
視点場：黒木町大字笠原
 ホタル橋上中央東側
 標高：180m
 景観要素：笠原川、護岸の樹木、集落の家並み、遠景の山並み



笠原川のホタル 【視点場】	
------------------	--



【適用区域】	【視点場の位置】
--------	----------



【重要景観の写真】



No.62	ホタルの景観	田代川のホタル
-------	--------	---------

視点場：黒木町大字田代
敷地奥（東側）・田代川岸部

標高：175 m

景観要素：
小川、護岸の石垣、
河岸の樹木、山並み

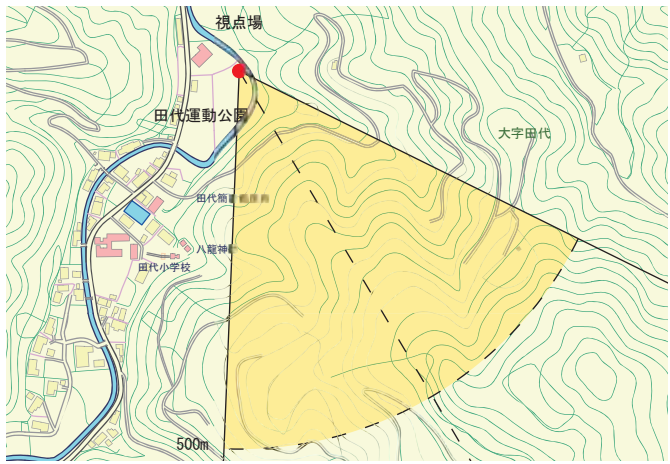


田代川のホタル

【視点場】



【適用区域】



【視点場の位置】



【重要景観の写真】



No.63

歴史的建物等

視点場：黒木町大字笠原
 霊巖寺アプローチ道路・向って右手
 標 高： 310 m
 景観要素：神社の建屋、背後の山並み

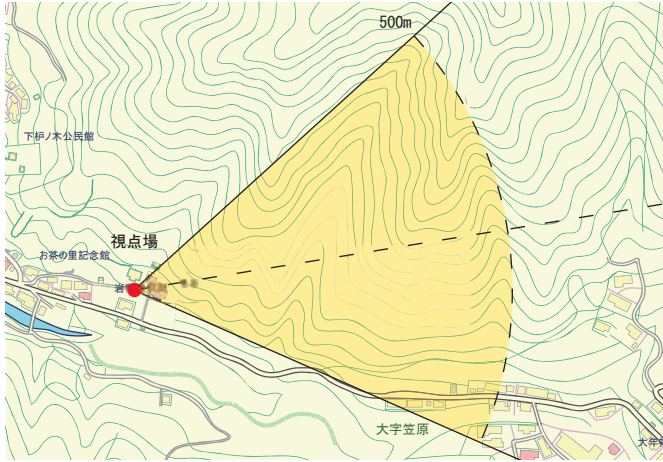


霊巖寺

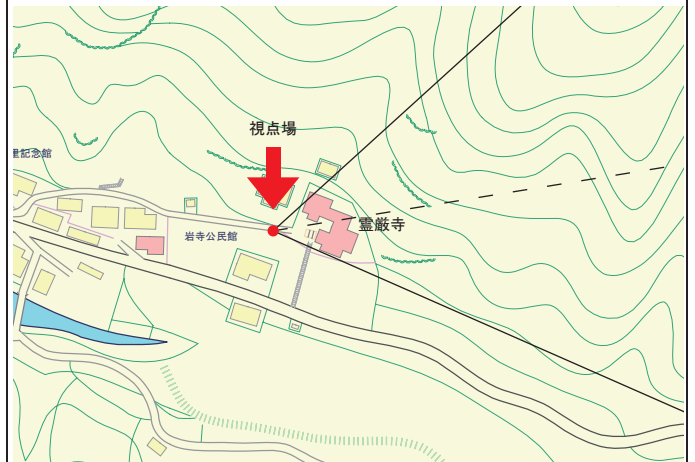
【視点場】



【適用区域】



【視点場の位置】



【重要景観の写真】

高さ：距離

33° 30° 25° 20° 15° 10° 5° 0° 5° 10° 15° 20° 25° 30° 33°

1:2

1:3

1:4

1:5

1:6

1:8

1:7

1:10

1:15

1:20

1:50

視点高さ

1:50

1:20

1:15

1:10

1:5

1:4



角度 33° 30° 25° 20° 15° 10° 5° 0° 5° 10° 15° 20° 25° 30° 33°

No.64

歴史的建物等

釜屋神社

【視点場】

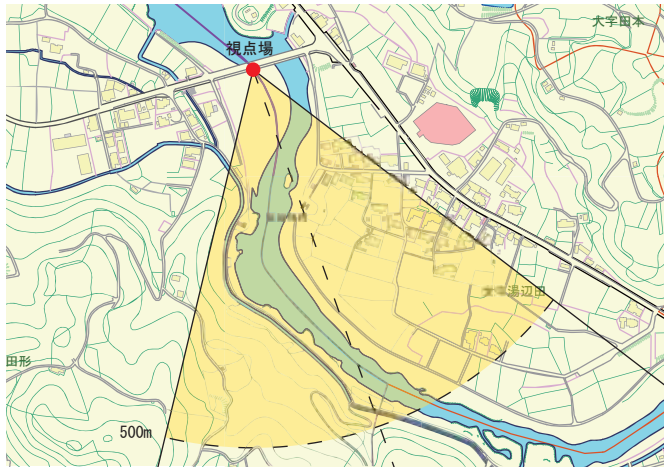
視点場：黒木町湯辺田・立花町田形
釜屋橋上西側上流

標高：61m

景観要素：釜屋神社の石垣、大楠、矢部川、護岸の樹木、集
落の家並み、遠景の山並み



【適用区域】



【視点場の位置】



【重要景観の写真】



No.65

歴史的構造物等

南仙橋

【視点場】

視点場：黒木町大字黒木

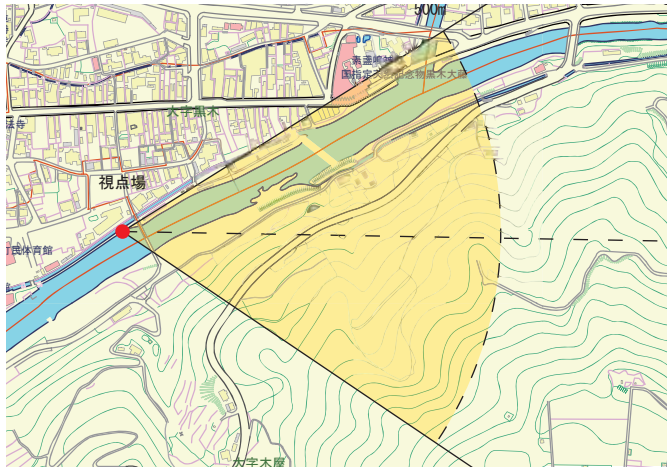
矢部川右岸散策道・左岸排水口正面

標高：85 m

景観要素：南仙橋、矢部川、護岸の樹木、山並み



【適用区域】



【視点場の位置】



【重要景観の写真】

高さ：距離

33° 30° 25° 20° 15° 10° 5° 0° 5° 10° 15° 20° 25° 30° 33°

1:3

1:4

1:5

1:6

1:8 1:7

1:10

1:20 1:15

1:50

視点高さ

1:50

1:20

1:15

1:10

1:5

1:4

1:3



角度 33° 30° 25° 20° 15° 10° 5° 0° 5° 10° 15° 20° 25° 30° 33°

No.66

歴史的建造物等

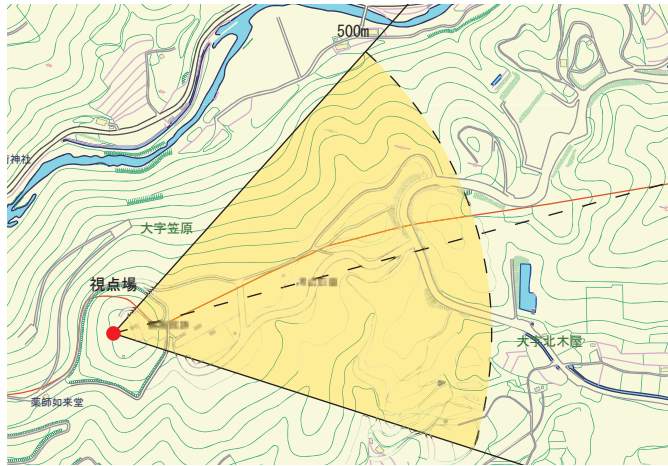
猫尾城跡

【視点場】

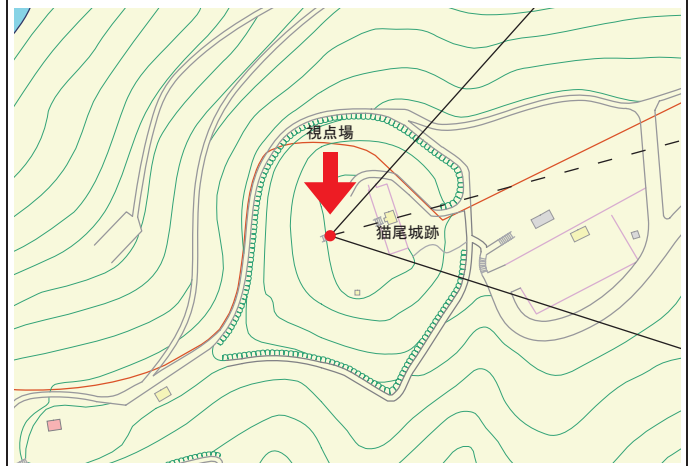
視点場：黒木町北木屋
 猫尾城跡西側階段上端
 標高：239m
 景観要素：城跡の建屋、樹木



【適用区域】



【視点場の位置】



【重要景観の写真】

